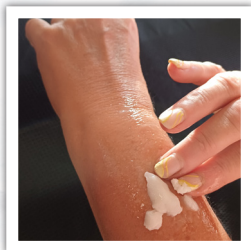




Créer un BEURRE CORPOREL parfumé à la rose?



BEURRE CORPOREL À LA ROSE

La rose est la fleur de l'amour. Elle pousse dans presque tous les jardins et c'est la reine des fleurs chez les fleuristes. En Orient, on aromatise les desserts avec ses feuilles parfumées. La rose est également très utilisée en cosmétique, par exemple sous forme d'huiles de massage, de parfum et de crèmes. La précieuse huile essentielle de rose est bien connue. Si elle est si précieuse, c'est parce qu'il faut beaucoup de fleurs pour la produire.

MATÉRIEL

- 150g d'huile de coco
- 150g de beurre de karité
- 1 cs d'huile de tournesol
- 5-10 gouttes d'huile essentielle de rose
- casserole avec de l'eau
- verre pour faire fondre les huiles au bain-marie
- batteur électrique
- réceptacle de conservation (pot à pommade ou à confiture)

INSTRUCTIONS

1. Désinfecter les mains et le plan de travail. Nettoyer les ustensiles avec de l'alcool à 70 % ou les faire bouillir dans de l'eau chaude (pots de pommade). Il est important de travailler proprement pour garantir la conservation.
2. Faire fondre le beurre de karité à 35°C. Une fois qu'il est liquide, ajouter l'huile de coco.
3. Retirer la casserole du feu et attendre que tout se solidifie à nouveau. Pour ceux qui le souhaitent, cela va plus vite au réfrigérateur.
4. Lorsque le mélange est ferme, ajouter l'huile de tournesol et l'huile essentielle de rose.
5. Battre la crème au batteur électrique jusqu'à l'obtention d'une masse blanche et moelleuse qui ressemble à de la crème fouettée.
6. Verser le beurre corporel dans le réceptacle de conservation et l'étiqueter.

UTILISATION

Sortir le beurre corporel du réfrigérateur avant la douche et le faire pénétrer en massant légèrement après s'être séché. Attendre quelques minutes avant de s'habiller pour que la peau absorbe bien l'humidité et que les vêtements ne soient pas tachés.

DURÉE DE CONSERVATION

Le beurre pour le corps se conserve jusqu'à 8 semaines au réfrigérateur. Il doit toujours être prélevé à l'aide d'une cuillère ou d'une spatule propre.

TIPS:

- Le beurre corporel convient également aux lèvres sèches.
- Le beurre corporel peut également être congelé dans des moules à glaçons et décongelé plus tard au réfrigérateur.
- La recette peut également être préparée avec d'autres huiles essentielles et le beurre de karité peut être remplacé par du beurre de cacao.

ensemble.compétentes.engagées.
**Nous, les
femmes
de l'espace
rural.**
paysannes.ch



DORIS MARTI